

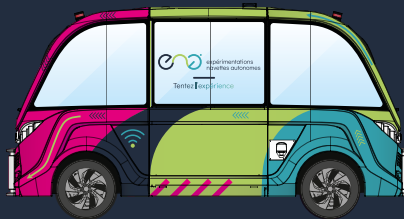


expérimentations
navettes autonomes

PRINTEMPS - ÉTÉ 2022
Avenue Roumanille - Biot - Sophia

PARTICIPEZ
À UN PROJET
DE RECHERCHE

TENTEZ
L'EXPÉRIENCE
SOPHI.A.BUS



expérimentations
navettes autonomes

Le projet



expérimentations
navettes autonomes

Pourquoi ?

Sophia Antipolis s'engage pour la mobilité autonome basée sur l'Intelligence Artificielle pour produire des connaissances sur :

- Le comportement et la sécurité des navettes dans la circulation générale
- L'usage et l'utilité des navettes autonomes pour la mobilité de demain
- Les attentes et les besoins des citoyens pour ce nouveau mode de déplacement

Ces connaissances serviront à faire évoluer la législation sur les véhicules autonomes.



La navette NAVYA AUTONOM SHUTTLE

- **Véhicule** électrique et autonome, fabriqué en France
- **Capacité** : 15 personnes (11 assises, 4 debout)
- **Accessible** aux Personnes à Mobilité Réduite
- **Vitesse commerciale** : 12 à 18 km/h (afin de limiter les risques pour les passagers en cas d'arrêt d'urgence)



La sécurité avant tout !

La navette dispose d'une architecture de capteurs ultra-performants lui permettant de se localiser, d'analyser et d'interagir en temps réel avec l'environnement.

En cas d'obstacle sur la voie, le véhicule dispose de **nombreux capteurs** pour le détecter. Il **ralentit ou s'arrête** suivant la distance et la vitesse de l'obstacle.

Navettes autonomes (sans conducteur) avec **un opérateur à bord** qui veille à tout moment au bon fonctionnement du véhicule.



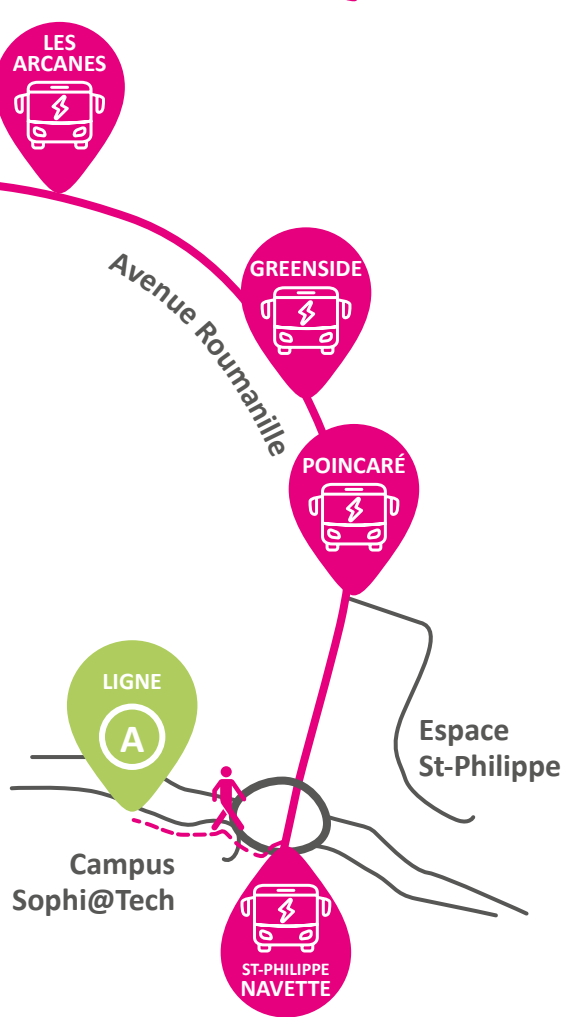
Un service @nvibus



Toutes les
10 min

Du lundi au vendredi
de 7h30 à 9h30
de 11h45 à 14h15
et de 16h30 à 18h30

GRATUIT



Pour monter à bord

téléchargez votre Mticket sur l'application
Envibus Cap Azur

Accessibles aux personnes majeures uniquement





Tentez l'expérience



Pour en savoir +
et suivre les expérimentations en direct :
www.experimentations-navettes-autonomes.fr

Comment utiliser l'innovation technologique pour promouvoir l'innovation sociale

agglo-sophiaantipolis.fr



sophia-antipolis.fr



envibus.fr



Le projet est soutenu dans le cadre du Programme d'Investissements d'Avenir (PIA) opéré par l'ADEME et labellisé par CARA



SOPHIA ANTIPOLIS

@nibus



Berthelet



EIFFAGE



NOUYA

