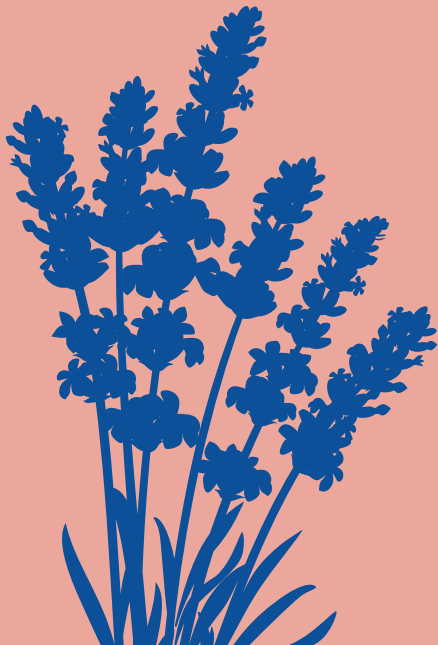


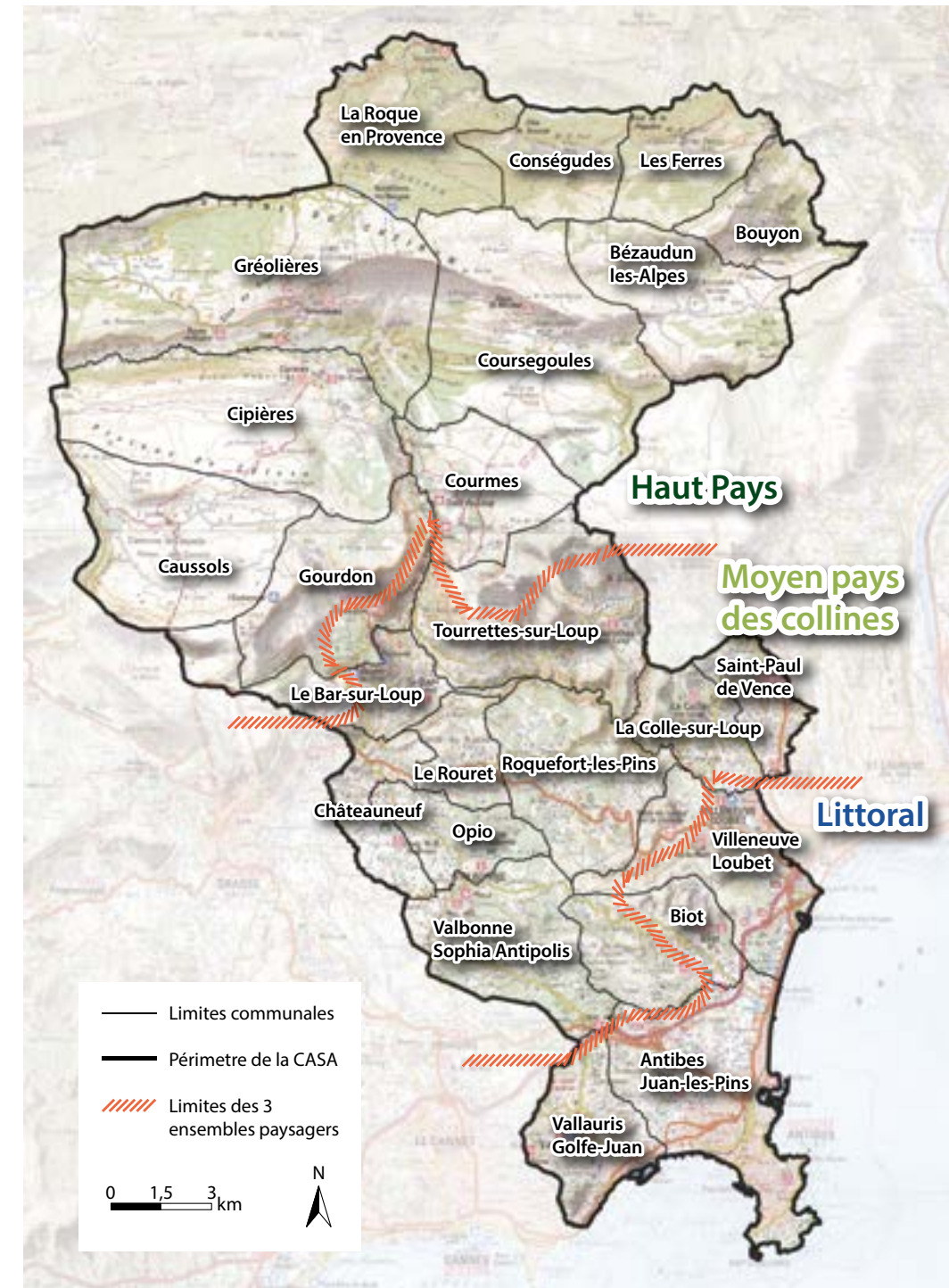
Palettes végétales

pour le haut pays

Communes de Bézaudun-les-Alpes, Bouyon Caussols, Cipières, Conségudes, Courmes, Coursegoules, Gréolières, La Roque-en-Provence, Les Ferres.
Pour partie Gourdon, Le Bar-sur-Loup et Tourrettes-sur-Loup.



Carte de répartition des communes selon les trois ensembles paysagers du plan de paysage de la CASA



Arbres de 1^{er} et 2^e grandeur
pouvant convenir en arbre isolé d'ornement à grand développement



Cèdre du Liban / de l'Himalaya
Cedrus libani / deodara



Chêne pubescent
Quercus pubescens



Érable à feuilles d'obier
Acer opalus



Érable plane
Acer platanoïdes



Érable sycomore
*Acer pseudoplatanus*¹



Hêtre - *Fagus sylvatica* (en ubac)

¹Plante hôte de *Xylella fastidiosa*
Végétaux soulignés lorsqu'ils appartiennent aux palettes locales indigènes
Crédit photographique Akène / Ecosphère - autres sources désignées sur les photos

Arbres de 1^{er} et 2^e grandeur
pouvant convenir comme arbre d'alignement ou sujet isolé à grand développement



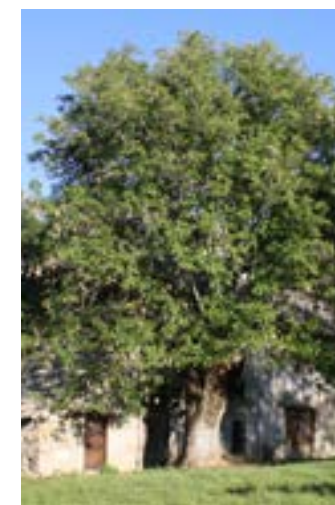
Orme de Sibérie
Zelkova crenata



Sapin d'Espagne
Abies Pinsapo



Cormier
Sorbus domestica



Frêne élevé
Fraxinus excelsior



Tilleul commun
Tilia x europaea



Orme
Ulmus minor 'Vana'

¹Plante hôte de *Xylella fastidiosa*
Végétaux soulignés lorsqu'ils appartiennent aux palettes locales indigènes
Crédit photographique Akène / Ecosphère - autres sources désignées sur les photos

Arbres à moyen ou petit développement pouvant convenir comme arbre isolé



Alisier blanc
Sorbus aria



Aubépine à un style
Crataegus monogyna



Pin sylvestre
Pinus sylvestris



Charme houblon
Ostrya carpinifolia



Érable champêtre
Acer campestre



Sorbier des oiseleurs
Sorbus aucuparia

Arbre pouvant être taillé en haie : Charmille
Charme - *Carpinus betulus*



¹Plante hôte de *Xylella fastidiosa*
Végétaux soulignés lorsqu'ils appartiennent aux palettes locales indigènes
Crédit photographique Akène / Ecosphère - autres sources désignées sur les photos

Arbres et arbrisseaux fruitiers locaux



Cognassier
Cydonia oblonga



Noisetier
Coryllus avellana



Noyer royal / noir
*Juglans regia*¹ / *nigra*

Autres arbres et arbrisseaux fruitiers locaux

- Cormier - *Sorbus domestica*
- Poirier cultivé - *Pyrus communis*
- Pommier cultivé - *Malus domestica*
- Pommier sauvage - *Malus sylvestris*
- Prunier domestique - *Prunus domestica* 'campanette' 'perdigone'

Truffière : plants mycorhizés

- Chêne pubescent - *Quercus pubescens*
- Chêne vert - *Quercus ilex*
- Noisetier - *Coryllus avellana*



Petits fruits pour haie gourmande ou jardin potager



Framboisier
Rubus idaeus



Groseillier rouge
Ribes rubrum



Ronce à mure
Rubus spp.

Peuvent également convenir

- Groseillier à maquereaux - *Ribes uva-crispa*
- Groseillier des Alpes - *Ribes alpinum* (Piquant)

¹Plante hôte de *Xylella fastidiosa*
Végétaux soulignés lorsqu'ils appartiennent aux palettes locales indigènes
Crédit photographique Akène / Ecosphère - autres sources désignées sur les photos

Arbustes à grand développement pour haie et massif



Amélanchier
Amelanchier ovalis



Arbre à perruque
Cotinus coggygria



Bourdaie
rangula alnus



Cornouiller sanguin
Cornus sanguinea



Épine noire
Prunus spinosa



Genévrier commun
Juniperus communis



Houx
Ilex aquifolium



Kolkwitzia
Kolkwitzia amabilis



Lilas
Syringa vulgaris



Nerprun purgatif
Rhamnus cathartica



Seringat commun
Philadelphus coronarius



Troène commun
Ligustrum vulgare



Sureau noir
Sambucus nigra



Viorne mancienne
Viburnum lantana



Viorne obier
Viburnum opulus

Autres arbustes à grand développement pouvant convenir

Bois de Sainte Lucie - *Prunus mahaleb*

Cornouiller mâle - *Cornus mas*

¹Plante hôte de *Xylella fastidiosa*
Végétaux soulignés lorsqu'ils appartiennent aux palettes locales indigènes
Crédit photographique Akène / Ecosphère - autres sources désignées sur les photos

Arbustes et vivaces à moyen et petit développement pour massif



Coronille faux-séné
Hippocrepis emerus



Cytise à feuilles sessiles
Cytisophyllum sessilifolium



Forsythia
Forsythia x intermedia



Genêt cendré
Genista cinerea



Lonicera
Lonicera nitida



Pivoine (nombreux cultivars)
Paeonia suffruticosa



Rosier - Rosa
(très nombreux cultivars)



Spirée
Spirea arguta



Spirée Vanhoutte
Spirea Vanhouttei

Autres arbustes pouvant convenir

Rosier des champs - *Rosa arvensis* (Piquant)

Rosier des haies - *Rosa agrestis* (Piquant)



Achillée millefeuille
Achillea millefolium



Calamagrostide argentée
Achnatherum calamagrostis



Sauge des prés
Salvia pratensis

Autres vivaces pouvant convenir

Sarriette de montagne - *Satureja montana* 0,4m

¹Plante hôte de *Xylella fastidiosa*
Végétaux soulignés lorsqu'ils appartiennent aux palettes locales indigènes
Crédit photographique Akène / Ecosphère - autres sources désignées sur les photos

Plantes grimpantes

Plantes grimpantes à palisser sur pergola, mur ou clôture



Chèvrefeuille des haies
Lonicera xylosteum



Clématite des Alpes
Clematis alpina



Clématite des haies
Clematis vitalba



Eglantier
*Rosa canina*¹



Houblon grimpant
Humulus lupulus



Vigne vierge - *Parthenocissus*
quinquefolia / tricuspidata

Strate herbacée

Achillée millefeuille - *Achillea millefolium*

Anthyllide vulnéraire - *Anthyllis vulneraria*

Brome érigé - *Bromopsis erecta*

Calamgrostide argentée - *Achnatherum calamagrostis*

Dactyle aggloméré - *Dactylis glomerata*

Fétuque rouge - *Festuca rubra*

Fléole des prés - *Phleum pratense*

Lotier corniculé - *Lotus corniculatus*

Luzerne lupuline - *Medicago lupulina*

Marguerite commune - *Leucanthemum vulgare*

Plantain lancéolé - *Plantago lanceolata*

Saponaire - *Saponaria ocymoides*

